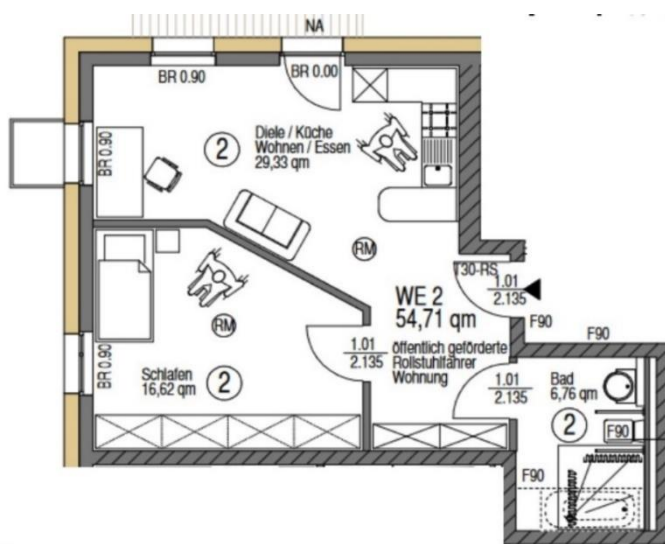


Rollstuhlgerechte WBS Wohnung frei zum 1. März 2022

55 m² - Erdgeschoss, Gartenterrasse - für Einzelperson

- Sie suchen
 - ein kleines, gemeinschaftliches, genossenschaftliches Wohnprojekt von jungen und älteren Menschen mit und ohne Einschränkung in einer integrativen und innovativen Hausgemeinschaft?
- Sie möchten
 - selbstständig und selbstbestimmt in eigener Wohnung leben?
 - sich im Rahmen Ihrer Möglichkeiten in die Gemeinschaft einbringen?
 - in einem ökologisch gebauten Haus mit 12 barrierefreien Wohnungen, Gemeinschaftsräumen, Aufzug und Garten im schönen Bonn-Beuel leben?



Kosten:

einmalig:

- Mitgliedschaft Villa Emma Genossenschaft: Eintrittsgeld € 100
- Genossenschaftliche Pflichteinlage € 8.300
(diese wird bei Auszug oder im Todesfall zurückgezahlt)

monatlich:

- Nutzungsentgelt (Miete) € 374,55
- Betriebskostenvorauszahlung ca. € 150,00
- Anteilig Stellplatz € 7.50

Gesamt

€ 532,05

Weitere Information: www.villa-emma-bonn.de

Kontakt: Silke Gross E-Mail: info@villa-emma-bonn.de Tel: 0176-437 56 439

Vorstand Silke Gross, Gerd Hönscheid-Gross
Aufsichtsratsvorsitzender Dr. Peter Hübner

Bankverbindung Volksbank Bonn Rhein-Sieg eG, IBAN DE08 3806 01860010 7750 19

Genossenschaftsregister Amtsgericht Bonn GnR 381

Umsatzsteuer: Befreiung gem. §19 UStG